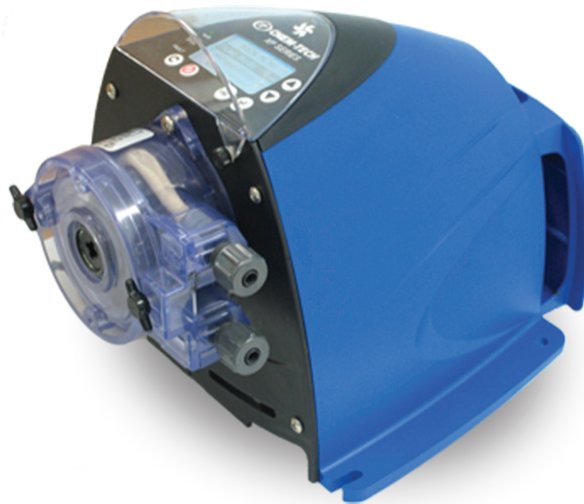


Serie XPV Chem-Tech Peristáltica

La bomba Chem-Tech Serie XPV combina lo mejor en tecnología de bombas peristálticas de velocidad variable con sistemas electrónicos de vanguardia, proporcionando un desempeño de control y un valor sin paralelo. La serie XPV representa la vanguardia de administración de desempeño de microprocesador, permitiendo una variedad de opciones de señal de entrada. Los programas del temporizador integrado personalizan esta bomba con cualquier aplicación. Por supuesto, esta bomba es tan robusta y confiable como sus variaciones de velocidad fija: XPA y XPF.



Intertek
9700150

Tested and Certified by WQA
against NSF/ANSI/CAN 61 & 372.



Chem-Tech Series XP & XPV Pumps.
See www.wqa.org for
certification parameters.

CARACTERÍSTICAS

- Motor de velocidad variable.
- Entrada completamente escalable de 4-20mA.
- Entrada de efecto Hall.
- Entrada de medidor de agua con cabezal de contacto.
- Totalización de flujo. Con tan sólo tocar un botón, informa de manera precisa sobre el volumen bombeado.
- Cinco modos de bomba. Velocidad fija, temporizador de ciclo, tiempo diario, pulso y 4-20mA.
- Temporizador de ciclo. Ejecución automática a intervalos fijos.
- Temporizador diario. Inyección de químico por día de la semana.
- Cinco opciones de salida de relé. Entrada de parada, alarma 4-20 baja o alta, falla del circuito o funcionamiento de la bomba.
- Pantalla de LCD. Opciones de programa simples e intuitivas que muestran claramente los parámetros de operación.
- Modelos con cabezal doble. Dos cabezales de bombas para proporcionar el doble de flujo o el flujo nominal de dos químicos diferentes al mismo tiempo.
- Materiales de la tubería. Tubo de neopreno estándar con índices de baja presión, tubo con vida útil extendida. Índices de alta presión, cumplen con sistemas con requerimientos demandantes. Tubos de fluran con mayor resistencia a químicos: comuníquese con Servicio técnico para verificar compatibilidad.

BENEFICIOS OPERATIVOS

- Medición confiable.
- Capacidad para fluidos mixtos.
- Liberación de gas inherente.
- Vida útil de tubos extendida.
- Reductor de velocidad robusto y sellado.
- Fácil cambio de tubos.
- Cebado automático.
- Materiales resistentes a químicos.
- Instalación simple.

MODEL SELECTION

Modelos	Flujo	Tasa de presión. - PSI (BAR)				Tube Size	Motor Speed (RPM)
		Opciones de cabeza sencilla			Duplex		
		Tubo "H"	Tubo "L"	Tubo "F"	Tubo "L"		
XP008	8 GPD (1.3 LPH)	125 (8.6)	80 (5.5)	60 (4.1)	80 (5.5)	2	65 Max
XP017	17 GPD (2.7 LPH)	110 (7.6)	70 (4.8)	50 (3.4) ¹	70 (4.8)	3	
XP033	33 GPD (5.2 LPH)	100 (5.9)	50 (3.4)	40 (2.8) ²	50 (3.4)	4	
XP055	55 GPD (8.7 LPH)	80 (5.5)	40 (2.8)		40 (2.8)	6	60 Max
XP100	100 GPD (15.8 LPH)		25 (1.7)		25 (1.7)	8	

¹Max flow rate is 15 GPD (2.4 LPH) with Fluran tube.

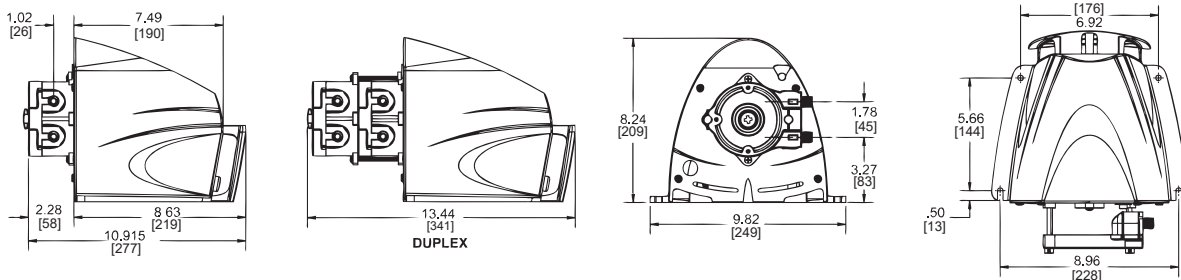
²Max flow rate is 28 GPD (4.4 LPH) with Fluran tube.

ENGINEERING DATA

Drive	Entrada variable
	Cabeza dúplex
Tubería	
Accesorios de tubo de neopreno de baja presión	1/4" ó 3/8"
Accesorios de tubo de neopreno de alta presión	1/4" ó 3/8"
Accesorios para tubo de Fluran	1/4" ó 3/8" (Does not include strainer & Injector accessories)
Viscosidad máxima en CPS	300 CPS
Tasa de reducción	100:1
Carcasa	NEMA 3R / IP31 (En posición horizontal)
Alimentación	115 VAC/60 HZ
	230 VAC/50/60 HZ*
Limitaciones de temperatura	104°F / 40°C max.
Peso de envío	8 lbs. / 3.63kg.

*50 HZ: Clasificado sólo para servicio intermitente. No se recomienda el servicio continuo.

DIMENSIONES Todas las dimensiones en pulgadas (mm)



PULSAFEEDER®

27101 Airport Road
Punta Gorda, FL 33982
Tel: (941) 575-3800
Fax: (941) 575-4085
www.pulsatron.com



An ISO Certified Company

IBEX
CTI010-ES L19